

- FÖRKLARINGAR**
- MÅTT ANGES I MM
- BRANDELLSGRÄNS E130
 - BRANDELLSGRÄNS E160
 - BRANDELLSGRÄNS E185
 - BRANDELLSGRÄNS REPO-M
 - UTRYMMINGSRIKTNING
 - INSATSVÄG RÄDDNINGSTJÄNST TILL KÄLLARE TILLHÖRANDE TRAPPHUS T12
 - + GEMOBYST VÄGLEDANDE MARKERING
 - APTUS
 - DÖRRÖPPNARE

C	DHL-APM 25	2022-03-15	KR
B	DHL-APM 21	2021-12-16	KR
A	DHL-APM 02	2021-02-26	AMK
BT	ARBETE AVSLUT	04/07/21	TOP

BYGGHANDLING

DREVVIKSHÖJDEN 4

FAMILJEBOSTÄDER **HMB**

A Arkitekt
K Fönster
V KEE
E Projektteknik
C Sweco Architects

UPPDRAG: BILÅD SV
TÄNKLAGSLED: C-J ALM

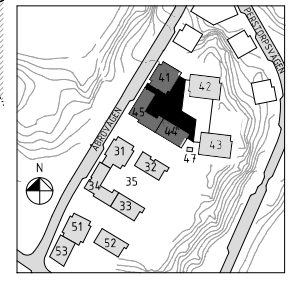
DATE: 2021-02-10
ANSVARIG: C-J ALM

KÄLLVRETN 2, FARSTA, STOCKHOLM

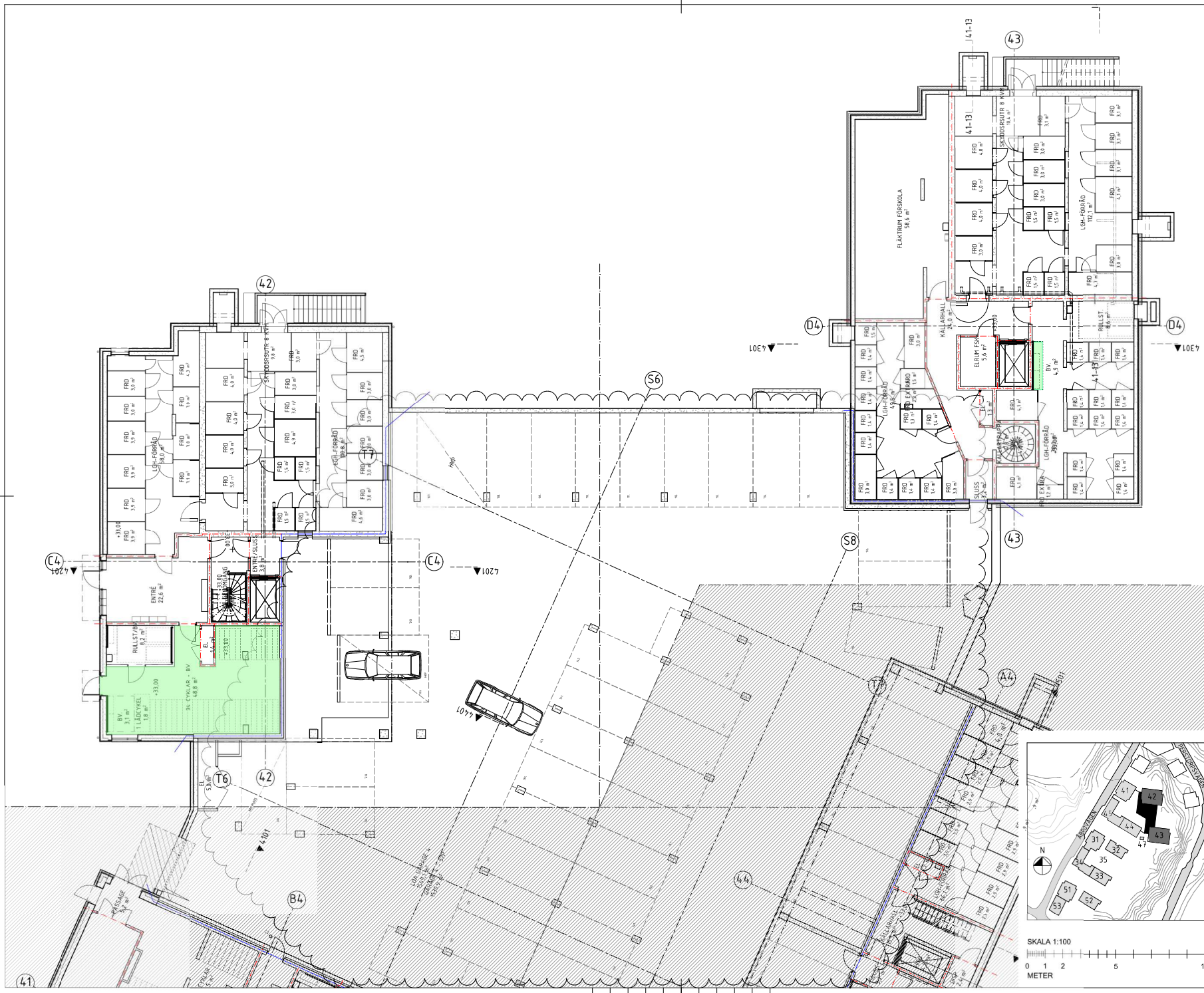
Översikt Plan 10, Del 1

SKALA: 1:100
0 1 2 5 10
METER

SKALA: 1:100	1500	1200	A-40-1-40101	C
--------------	------	------	--------------	---



© Sweco Architects / Projektteknik / HMB / HMB



- FÖRKLARINGAR**
- MÅTT ANGES I MM
- BRANDELLSGRÄNS E130
 - BRANDELLSGRÄNS E160
 - BRANDELLSGRÄNS E180
 - BRANDELLSGRÄNS REPO-M
 - ➔ UTRYMNINGSRIKTNING
 - ➔ INSATSVÄG RÄDDNINGSTJÄNST TILL KÄLLARE TILHÖRANDE TRAPPHUS T1-2
 - + GEMOPLYST VÄGLEDANDE MARKERING
 - APTUS
 - DÖRRÖPPNARE

C	DHL-APM 21	2021-12-16	KR
B	DHL-APM 11	2021-05-10	CPH
A	DHL-APM 08	2021-04-19	AMK
BT	ANDRIS AVNER	SKT/PM	SEP

BYGGHANDLING

DREVVIKSHÖJDEN 4

A	Arkitekt
K	Funktion
V	KÖE
E	Projektteknik
C	Sveco Architects

UPPSÄTTNING: BIFÄRD SV
 #P516: FÄRDSIGILLER C-J ALM

DATE: 2021-02-10 ANSVARIG: C-J ALM

KÄLLVRETTEN 2, FARSTA, STOCKHOLM

Översikt Plan 10, Del 2

SKALA 1:100		
	0 1 2 5 10	
	METER	

