

# VÄLKOMMEN TILL DIN TVÄTTSTUGA!

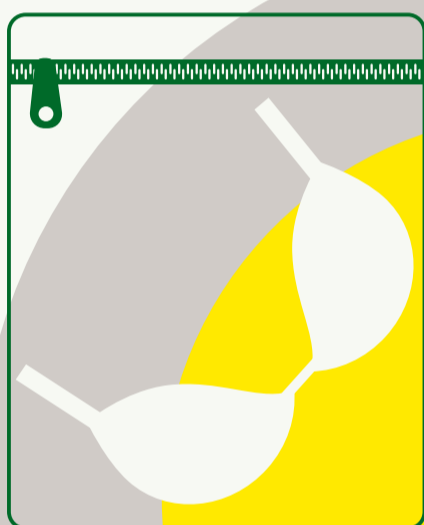
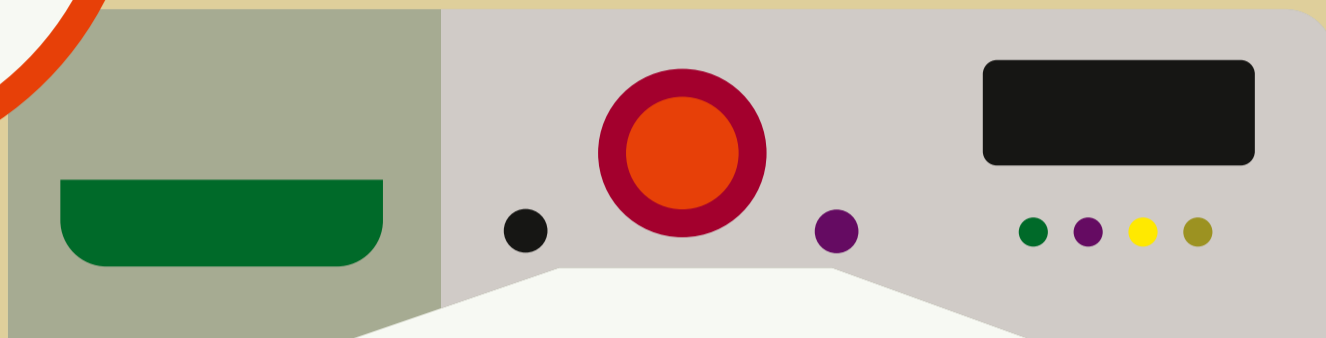


Håll tvättiden så att din granne kan börja i tid. Tvättid som inte påbörjats inom 30 min, kan användas av annan hyresgäst.

Tvätta miljösmart.  
Följ doseringsanvisningen på tvättmedelspaketet.



Se till att fönster är stängda och lampor är släckta när du lämnar tvättstugan.



Var rädd om maskinerna.  
Använd tvättpåse när du tvättar bygel-bh.

Du får inte färga eller bleka dina kläder i tvättmaskinerna.

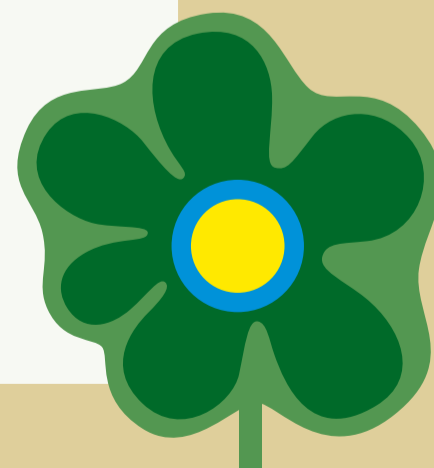
Städa efter dig så att din granne möter en ren och snygg tvättstuga.



Rök inte i tvättstugan.

Husdjur får stanna utanför tvättstugan.

Om något inte fungerar som det ska – gör en felanmälan. Lämnat felkoden från maskinens display.



Trevlig tvättstund önskar Familjebostäder!



FAMILJEBOSTÄDER

Du ansvarar för dina kläder och eventuella skador av kläder ersätts inte av Familjebostäder.